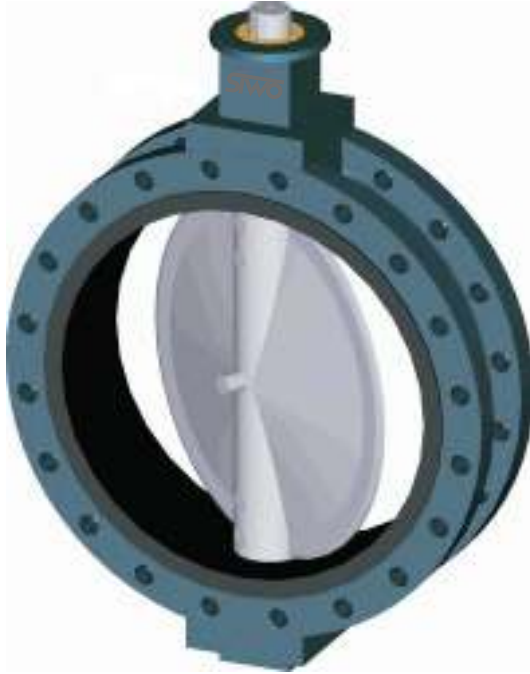


VALVULA MARIPOSA

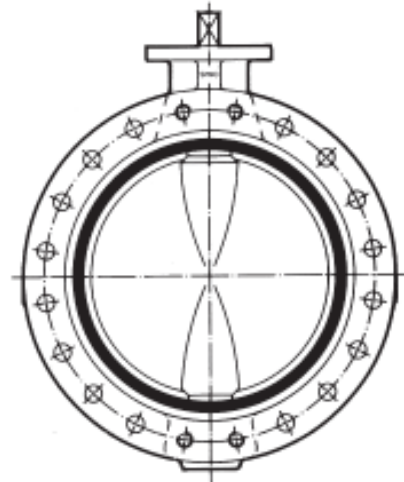
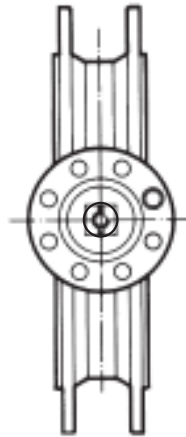
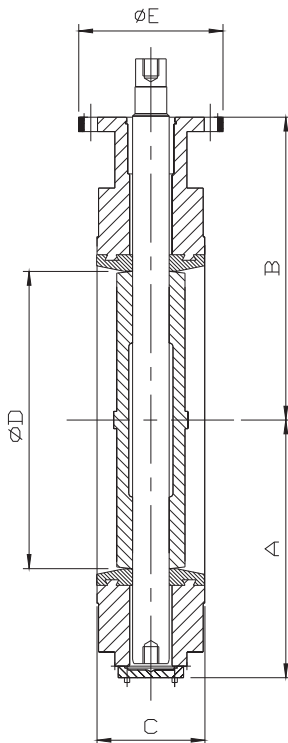
CUERPO CORTO MONO BLOQUE
ISO 5752/20 - DIN 3202/3/K1
BRIDAS PN/MSS SP 44/AWWA



MATERIALES ESTANDART DE FABRICACIÓN

Cuerpo:	Fundición Gris ASTM A 126 Gr. B Acero al Carbono ASTM A 216 Gr. WCB Fundición Nodular ASTM A 536 Gr. 65-45-12 Acero Inoxidable AISI 304 Aluminio ASTM B26ZC81A
Obturador:	Acero Inoxidable AISI 304/316 Bronce - Aluminio ASTM b 148 Aleac. 952 Fundición Nodular ASTM A 536 Gr. 65-45-12
Eje:	Acero Inoxidable AISI 420/304/316
Asiento:	Buna "N" (Temp. 0° a 100° C) EPDM (Temp. -20° a 120° C) Silicona (Temp. -20° a 160° C) Vitón (Temp. -20° a 180° C) EPDM al Peróxido (Temp. -20° a 150° C) Hypalón (Temp. -20° a 120° C) Neoprene (Temp. -10° a 100° C)
Buje:	Acetal / Bronce / PTFE
Esp.Cónica:	Acero Inoxidable AISI 304/316
O'-Ring:	Buna"N" - Vitón - Silicona

- Cuerpo bridado, asiento elástico envolvente intercambiable.
- Apta para colocar entre bridas:
AWWA - PN - MSS SP44.
- Presión de trabajo hasta 10,5 kg./cm² (150 psi).
- Control de estanqueidad y hermeticidad (100%), realizados en nuestros bancos de prueba según normas AWWA C-504.



Ø	Ø	Ø EJE	A	B	C	D	E
28"	700	86	490	560	165	666	s/act.
32"	800	92	565	615	190	763	s/act.
36"	900	111	615	665	203	863	s/act.
40"	1000	111	680	735	216	963	s/act.
42"	1050	127	717	773	216	1045	s/act.
44"	1100	127	717	773	216	1045	s/act.
48"	1200	143	784	840	254	1170	s/act.

METALURGICA GUADALUPE S.R.L.

Nos reservamos el derecho de introducir modificaciones que no alteren las normas, sin previo aviso.

CALLE 49 N° 5719 (ex Libertad 725) B1653AOW VILLA BALLESTER - PROV. BS. AS. - REP. ARGENTINA

TEL: (54)(11) 4768-8038 y rotativas FAX: 4768-7971

E-mail: metalurgicaguadalupe@metguadalupe.com.ar

Web: www.siwo.com.ar